

Att bygga mätarplats

För att vi ska kunna byta och underhålla vattenmätaren och att du som fastighetsägare lätt ska kunna komma åt avstängningsventilerna, är det viktigt att mätarplatsen utformas på bästa sätt.

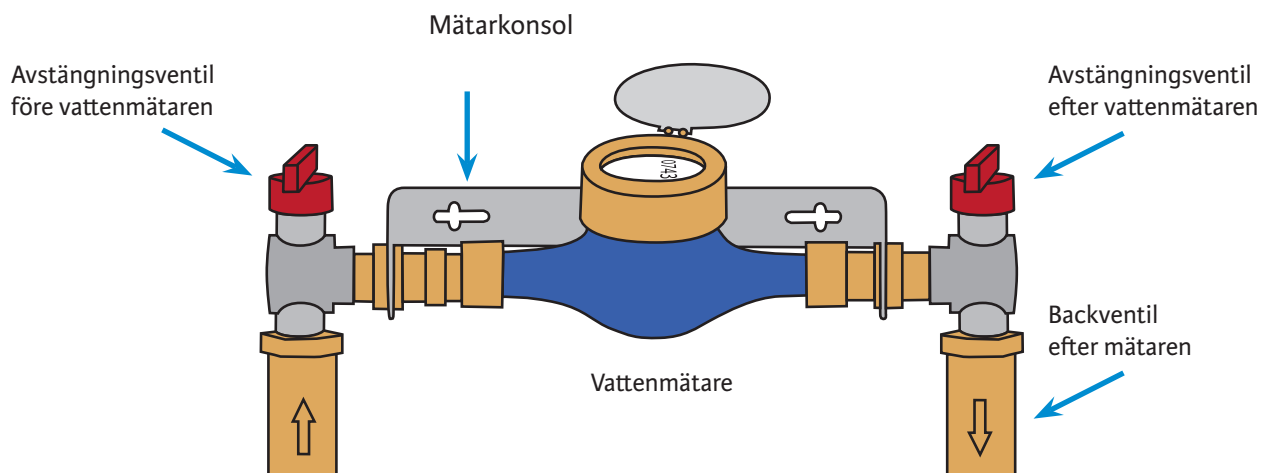
Tekniska verken tillhandahåller vattenmätaren. Vi ansvarar för flytt, byte och service av vattenmätaren. Vattenmätare av storlek DN20 byter vi var tionde år och mätare av större storlekar byter vi var femte år.

Du ansvarar själv för att rapportera in mätarställningen till Tekniska verken varje år, så att du betalar för rätt mängd vatten. Det gör du enkelt genom att logga in på tekniskaverken.se och gå in på Mina sidor.

Hos näringsidkare läser Tekniska verken av mätaren en gång per år.

Så här bygger du mätarplatsen:

Mätaren ska sättas i en mätarkonsol. Sätt den horisontellt på väggen. Det ska finnas två avstängningsventiler, en före och en efter mätaren. Det ska också finnas en backventil efter mätarkonsolen. Mätarkonsolen beställer du genom att ringa till Tekniska verkens kundservice på telefon 0771-25 26 27. Konsolen hämtar du sedan gratis hos Tekniska verken, Mätteknik, Runstensgatan 1B i Linköping.



Området runt mätaren

Det är viktigt att området omkring vattenmätaren är fritt. Därför ska det:

- vara fri yta 70 cm ovanför vattenmätaren.
- vara fri yta 60 cm framför och under vattenmätaren.
- vara ståhöjd (190 cm) där vattenmätaren är placerad.
- finnas fungerade belysning i utrymmet.
- vara frostfritt där vattenmätaren är placerad.

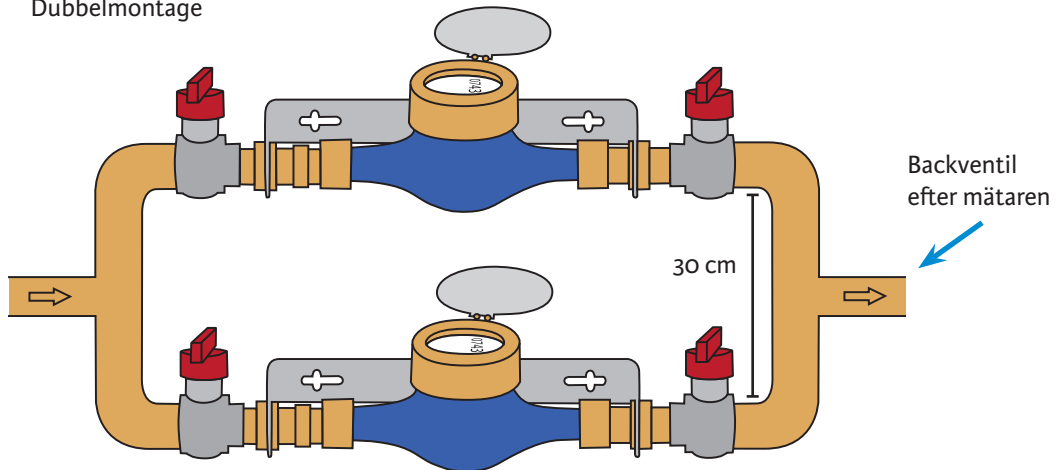
Om du bara är ansluten till Tekniska verkens spillvattennät (avloppsnät) och använder ditt eget vatten, ska vattenmätaren sitta efter fastighetens egen VA-utrustning som till exempel pump, hydrofor och filter.

Vid parallellmontage av vattenmätare

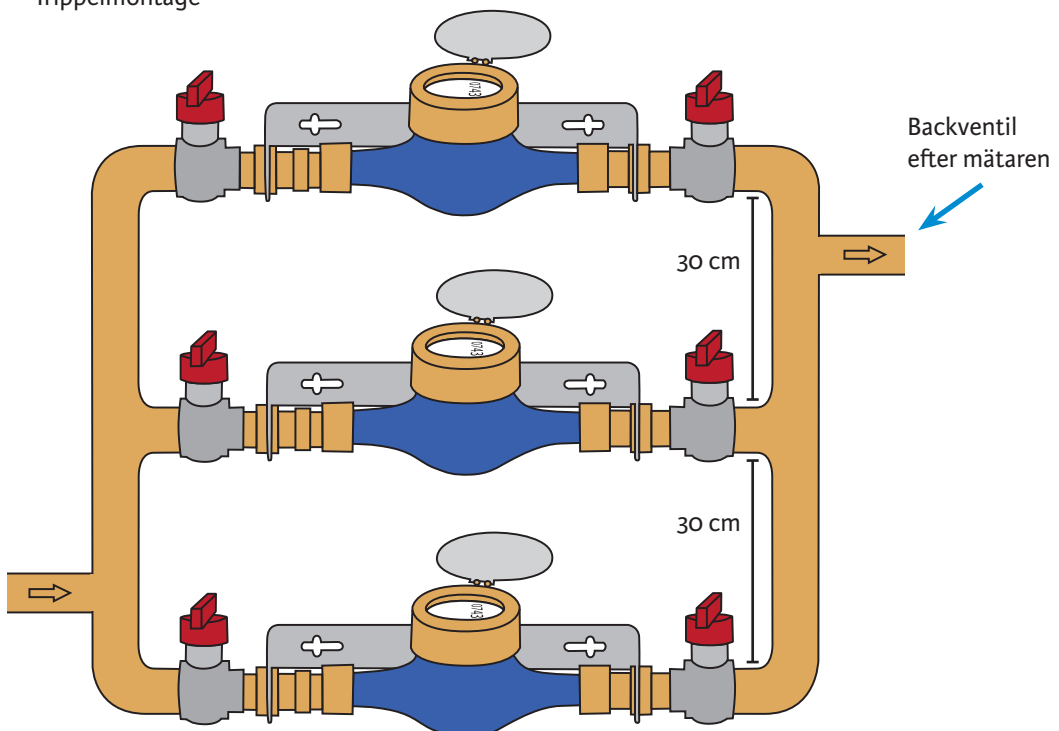
Om fastigheten använder mycket vatten ska normalt två eller tre parallella mätare installeras, ett så kallat parallellmontage. Vid parallellmontage är det ett krav att VA-installatören drar rören så att vattnet blir jämt fördelat i de olika mätrarna. Det finns färdiga konsoler för parallellmontage du kan köpa.

En stor fördel med parallellmontage är att fastighetsägaren aldrig behöver stänga av vattnet vid mätarmontering, vilket uppskattas av hyresgäster.

Dubbelmontage



Trippelmontage



Mätarbrunn

Mätarbrunn ska installeras om:

- servisledningen är längre än 100 m från förbindelsepunkten.
- flera hushåll eller verksamheter använder samma servis, en så kallad gemensamhetsanläggning.

Mätarbrunnen ska:

- utformas så att man kan lyfta upp hela konsolen vid mätarbyte, avstängning och avläsning.
- ha en konsol som är försedd med fungerande avstängningsventiler.
- ha en låsbar och lätt manövrerbar lucka, som är placerad 10 - 20 cm över markytan.
- vara utrustad med steg av ett material som står emot rost.
- vara tydligt markerad med skylt på fast stolpe.
- vara tät så att inget vatten rinner in i brunnen.
- ha återströmningskydd enligt SS-EN 1717.
- vara lättåtkomlig.

Mätarbrunnen ska inte:

- placeras inom biltrafikerat område.

Kontakta oss för installation i mätarbrunnar där mätaren är större än DN25. Mätarbrunnen tillhör fastighetsägaren, men ska godkännas av Tekniska verken.

Att tänka på:

Tekniska verken sätter inte upp någon vattenmätare om inte mätarplatsen är godkänd. Det är bara Tekniska verkens personal som får öppna och stänga servisventilerna i gatan.

Om du undrar över något, kontakta Tekniska verken så hjälper vi dig. Hör av dig till vår duktiga kundservice på telefon 0771-25 26 27 eller e-post kundservice@tekniskaverken.se. Vi har öppet helgfria dagar, måndag-torsdag 8-17 och fredagar 9-16. Välkommen!