

SÅ FUNGERAR DIN FJÄRRVÄRMECENTRAL

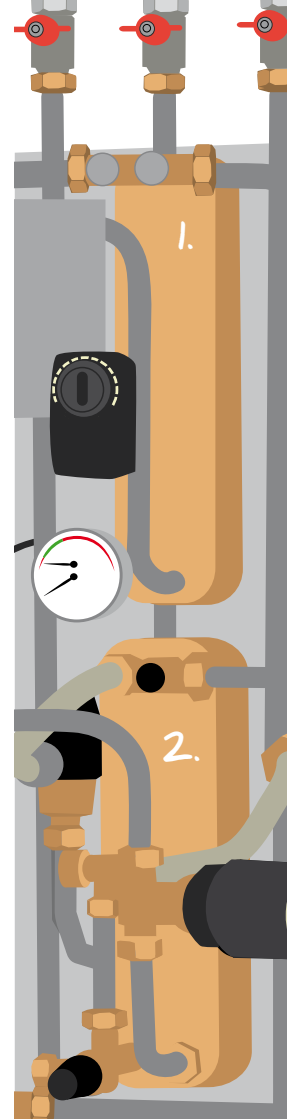
INNEHÅLL

Fjärrvärme är enkelt	3
Hur du justerar värmen från fjärrvärmecentralen	4
Hur du reglerar temperaturen på varmvattnet	5
Cirkulationspumpens funktion	5
Rätt tryck i systemet	6
Luftning av element	7
Säkerhetsventil	8
Avläsning av energiförbrukning	8
Fjärrvärmeservice	9
Felhjälpning fjärrvärmecentral	9
Felsökningstabell	10
Kontakta oss	14
Plats för anteckningar	15

FJÄRRVÄRME ÄR ENKELT

Att värma ditt hus med fjärrvärme kräver inte mycket engagemang. Varmt vatten levereras till din fjärrvärmecentral genom rör i marken. I fjärrvärmecentralen överförs värmen via två värmväxlare. I den ena värms vattnet som ska gå ut till elementen/ golvvärmen (1) och i den andra värms vattnet som ska användas i kranar och duschar (2).

Fjärrvärmecentralen reglerar automatiskt värmen till huset och till varmvattnet och sköter sig bra på egen hand. Men det kan ändå vara bra att känna till lite om hur fjärrvärmecentralen fungerar. Vi hoppas att den här broschyren kan vara en hjälp i detta!

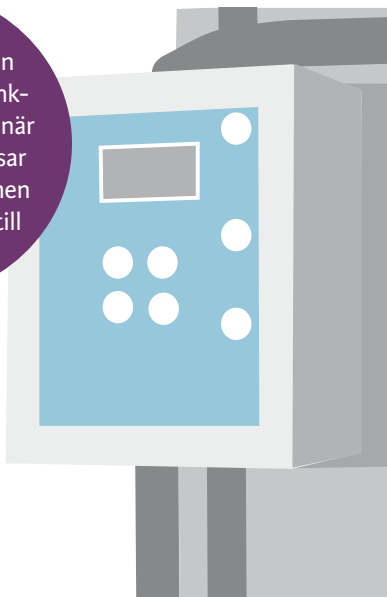


HUR DU JUSTERAR VÄRMEN FRÅN FJÄRRVÄRMECENTRALEN

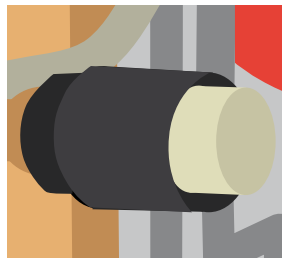
Din central kan ställas in på många olika sätt för att passa dina behov och ditt hus förutsättningar. Utetemperaturen bestämmer vilken temperatur din fjärrvärmecentral ska skicka ut till elementen/golvvärmerna. Ju kallare ute, desto varmare vatten skickas ut. Om du vill ändra temperaturinställningarna gör du det via reglercentralen. Se manualen för reglercentralen.

TIPS!

Du kan även ställa in en tidsbegränsad sänkning av värmen, t.ex. när du reser bort, då slösar du inte på värmen, men kommer ändå hem till ett varmt hus.



HUR DU REGLERAR TEMPERATUREN PÅ VARMVATTNET



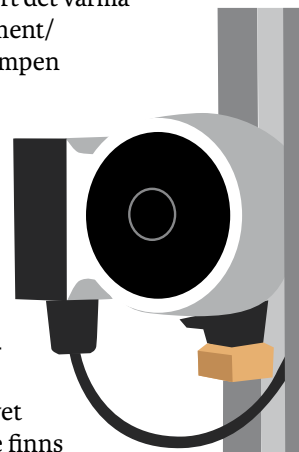
Genom att vrida ytterringen på reglerventilen för varmvatten reglerar du enkelt temperaturen på tappvarmvattnet som kommer från fjärrvärmecentralen. Skruva ventilen utåt för att få varmare vatten. Normal inställning är 2-3.

CIRKULATIONSPPUMSENS FUNKTION

Cirkulationspumpen styr hur fort det varma vattnet cirkulerar i rör och element/golvvärme. Ju långsammare pumpen kan gå, men ändå ge värme till fastigheten, desto bättre.

Beroende på om du har element eller golvvärme ska pumpen ha olika inställning på hastighet.

I en modern fjärrvärmecentral som denna är pumpen varvtalsstyrd, dvs pumpens hastighet regleras automatiskt när behovet ändras. Sommartid när det inte finns något värmebehov stannar pumpen.



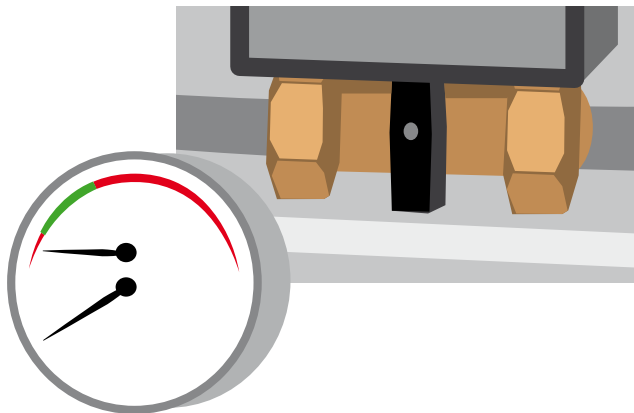
RÄTT TRYCK I SYSTEMET

För att värmen ska fördela sig jämnt i olika delar av huset måste det vara tryck i värmesystemet. Det är expansionskärlet som hjälper till att hålla rätt tryck.

Tryckmätaren ska vanligtvis stå på ca 1 bar (om huset inte är högre än 10 m). Trycket är vanligtvis lägre sommartid och högre vintertid. Det är den övre pilen du ska titta på.

Är trycket lägre än 0,6 behöver värmesystemet fyllas på med vatten. Det gör du genom att öppna påfyllningsventilen tills trycket åter är uppe på 1.

Behöver du fylla på systemet ofta (>2 ggr/år), kan det vara ett tecken på att expansionskärlet är sönder eller på att systemet läcker. Kontakta i så fall en servicetekniker/rörfirma.

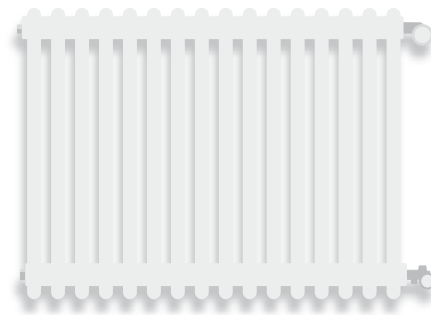


LUFTNING AV ELEMENT

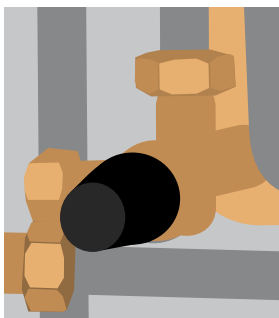
Om det är luft i värmesystemet kan det göra att värmen blir otillräcklig eller ojämn. Ett tecken på luft i systemet kan vara att en del element är kalla i övre delen och varma i nedre.

DU KAN SJÄLV LUFTA DINA ELEMENT:

1. Stäng av cirkulationspumpen (genom att slå av strömmen).
2. Kontrollera trycket. Fyll på vatten vid behov (se sid 6).
3. Vänta 15 min.
4. Öppna termostatventilerna på elementen fullt.
5. Öppna försiktigt skruven som sitter högst upp på ena sidan av elementet, använd en luftningsnyckel.
6. Vänta tills det börjar komma vatten, var beredd med en burk eller en trasa. Skruva åt skruven igen.
7. Kontrollera trycket. Fyll på vatten vid behov.
8. Starta pumpen och vrid termostaterna till rätt läge igen.



SÄKERHETSVENTIL



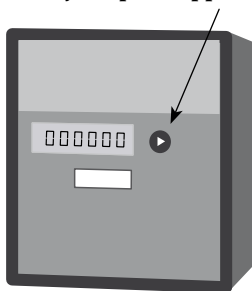
Om trycket blir för högt i systemet löser säkerhetsventilen automatiskt ut och släpper ut lite vatten. Det finns en säkerhetsventil för tappvarmvatten och en för värme. Vid enstaka tillfällen kan det komma vatten från någon av säkerhetsventilerna. Om det droppar hela tiden är något fel.

AVLÄSNING AV ENERGIFÖRBRUKNING

Du behöver inte läsa av eller rapportera in några värden från din fjärrvärmecentral. Din mätare är fjärravläst och värden kommer automatiskt in i vårt mätvärdessystem och ligger sedan till grund för din fjärrvärmefaktura.

På din mätare kan du själv se värden för t.ex. förbrukning, flöde, temperaturer m.m. genom att trycka på knappen.

Displayen återgår till startläge efter en stund.



FJÄRRÄRMESERVICE

Om du vill att någon av våra fjärrvärmetekniker ska kontrollera din fjärrvärmecentral regelbundet, kan du teckna ett serviceavtal med oss. Då gör vi en kontroll av din fjärrvärmearrättning var tredje år. Dessutom ingår ett informationsbesök där vi tillsammans går igenom hur din fjärrvärmecentral fungerar. Du får också rabatt på felavhjälpning.

För dig som inte har serviceavtal kan vi erbjuda servicebesök vid behov.

FELHJÄLPNING FJÄRRÄRMECENTRAL

Får du problem med din fjärrvärmecentral är det bara att kontakta oss så hjälper vi dig.

Vid problem med rörsystem eller element/golvvärme, kontakta en rörfirma.

Aktuella priser för serviceavtal, enstaka servicebesök och felavhjälpning finns på vår webbplats, tekniskaverken.se

FELSÖKNING

FEL	TROLIG ORSAK	ÅTGÄRD
1. För låg temperatur på både värme och varmvatten.	1. För låg fjärrvärmetemperatur på inkommande fjärrvärme.	1a Titta på vår webbplats för störningsinformation. Du kan få störningsinformation via SMS – anmäl på vår webbplats.
		1b Ring Kundservice.
2. För varmt i huset.	2a Felaktig inställning av t.ex. värmekurvan. 2b Utegivare ur funktion.	2a Justera (se manual för reglercentral) 2b Läs av utetemperaturen i reglercentralen (se manual för reglercentral) och jämför med verklig utetemperatur. Ring kundservice för hjälp.
		3a Fyll på vatten i systemet samt lufta vid behov, se sid 6 och 7.
3. Dålig värme i hela huset.	3a Dåligt tryck i värmesystemet.	3a Kontrollera att pumpen får ström (dvs lysar pumpen?). Ring kundservice för hjälp.
	3b Cirkulationspumpen står still.	3b Justera hastigheten (se infoblad för cirkulationspump).
	3c Cirkulationspumpen går för sakta.	3c Justera hastigheten (se infoblad för cirkulationspump).
	3d Fel i reglerutrustningen.	3d Kontrollera att ställmotorn rör på sig när inställningarna i reglercentralen ändras. Ring kundservice för hjälp.
4. Dålig värme i delar av huset.	3e Felaktig inställning av t.ex. värmekurvan.	3e Justera (se manual för reglercentral)
	3f Termostatventilerna på elementen fungerar inte.	3f Kontakta en röffirma.
5. Pendlande temperatur / Störande ljud.	4a Luft i systemet.	4a Lufta. Följ anvisningarna på sid 7.
	4b Elementtermostaten kärvar.	4b Skruva/motionera termostaten. Ta bort termostaten och tryck försiktigt på "pluggen". Kontakta en röffirma.
	5. Fel hastighet på cirkulationspumpen.	5. Justera (se infoblad för cirkulationspump)

FELSÖKNING forts.

FEL	TROLIG ORSAK	ÅTGÄRD
6. För varmt eller för kallt varmvatten i hela huset.	6a Reglerventilen till varmvattnet är felinställd.	6a Justera, se sid 5.
	6b Smutsigt fjärrvärmefilter (kallt vatten).	6b Ring Kundenservice för hjälp.
7. Varierande varmvattentemperatur.	6c Reglerventilen till varmvattnet är ur funktion.	6c Ring Kundenservice för hjälp.
	7. Troligen överläckage av kallvatten till varmvattnet i en termostatblandare (den typ av blandare som ofta sitter i dusch/badkar).	7a Kontrollera genom att: 1. Spola varmvatten i dusch/badkar (med vridbar termostatblandare) tills varmvattenledningen är varm. 2. Stäng av. 3. Sätt på varmvattnet i handfatet. 4. Om varmvattenledningen till dusch/badkar blir svalare läcker troligen badkventilen i den.
8. Behöver fylla på vatten för ofta.	8a Expansionskärlet är sönder.	8a Ring Kundenservice för kontroll och service.
	8b Läckage i rörsystemet.	8b Byt Badkventill 8b Ring rörfirma för hjälp.

KONTAKTA OSS

Är det något som inte fungerar som det ska?
Har du frågor? Vi finns alltid tillgängliga och
kan hjälpa dig.

Du når oss genom att ringa till Kundservice,
som kopplar dig vidare till rätt avdelning,
0771-25 26 27.

Efter kontorstid hänvisar vi till våra
Driftcentraler i Linköping 013-20 80 20,
respektive Katrineholm 0150-579 00.

På vår webbplats, www.tekniskaverken.se, kan du
anmäla om du vill få sms vid eventuella avbrott.

ANTECKNINGAR

Fjärrvärme är en enkel och
bekymmersfri uppvärmning
som inte kräver någon särskild
tillsyn. Det kan dock vara bra
att känna till lite kring hur din
fjärrvärmecentral fungerar.

KONTAKTA OSS OM FJÄRRVÄRME

Kundservice: 0771-25 26 27

tekniskaverken.se

Felanmälan Linköping: 013-20 80 20
Felanmälan Katrineholm: 0150-579 00
fjarrvarme@tekniskaverken.se