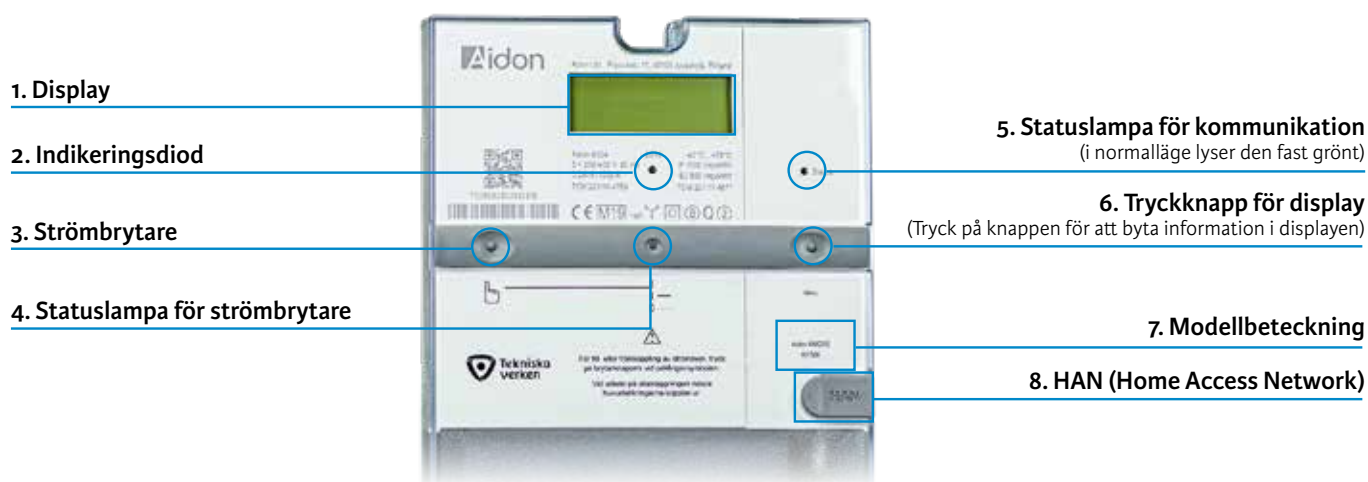


Så här fungerar din nya elmätare



Vad betyder det som står på displayen?

Visas på displayen	Detta betyder informationen	Enhet
A+	Mätarställning köpt el	kWh
A-	Mätarställning såld el	kWh
R+	Mätarställning köpt el (reaktiv) Gäller endast mätare för HSP och LSP	kVArh
R-	Mätarställning såld el (reaktiv) Gäller endast mätare för HSP och LSP	kVArh
	Datum	Visas som ÅÅÅÅMMDD
	Momentan effekt (aktiv)	kW
L1	Spänning fas 1 och ström fas 1	volt, ampere
L2	Spänning fas 2 och ström fas 2	volt, ampere
L3	Spänning fas 3 och ström fas 3	volt, ampere

HAN-port (8)

På mätaren finns en HAN-port av modellen RJ12 (vissa tidiga modeller har RJ45). Via porten kan du ansluta utrustning för att få mer information om elanvändningen. Vill du använda HAN-porten måste du först beställa aktivering av den. Mer information hittar du på tekniskaverken.se/elmatare

Ovanför HAN-porten finns en modellbeteckning (7). Jämför modellbeteckningen med siffrorna nedan för att få reda på vilket gränssnitt som gäller för din HAN-port.

- **Du har RJ45:** ADN 6476, ADN 6477, ADN 6484, ADN 6474, ADN 6479
- **Du har RJ12:** ADN 6490, ADN 6492, ADN 6442

Vad visar statuslampan för strömbrytaren (4)?

Lampans färg	Status	Åtgärder
Fast grönt	Elen är påslagen	
Blinkar grönt	Elen är avslagen	Tryck på startknappen för strömbrytaren för att slå på elen
Blinkar rött	Elen är avslagen och du kan inte slå på den själv	Kontakta kundservice, vi har brutit strömmen till anläggningen via fjärrbortkoppling
Lysdioden är släckt Displayen är släckt	Mätaren har ingen ström	Kontrollera att huvudbrytaren är påslagen (läge 1) och att alla säkringar är hela. Om det inte löser problemet, kontakta kundservice.

Om du enbart köper el: Indikeringsdioden (2) blinkar proportionellt till hur mycket el du använder. Ju mer el du använder, desto snabbare blinkar dioden. **Om du både köper och säljer el:** Indikeringsdioden (2) blinkar proportionellt till hur stort energiflödet genom mätaren är. Ju mer el du köper eller säljer, desto snabbare blinkar dioden.

Om du vill bryta strömmen

Mätaren är försedd med en inbyggd brytare som gör det möjligt för dig att bryta och slå på strömmen. När strömmen till fastigheten stängs av via elmätarens brytare, kan vi fortfarande läsa av mätaren på distans, men det förbrukas ingen el. Om du ska utföra elarbeten i fastigheten, måste du däremot stänga av strömmen via huvudbrytaren.

Slå av strömmen

- Tryck in knappen för mätarens brytare (3) ca 3-4 sekunder.
- Det hörs ett klick när brytaren slår ifrån.
- Statuslampan (4) blinkar grönt.

Slå på strömmen

- Tryck in knappen för mätarens brytare (3) ca 3-4 sekunder.
- Det hörs ett klick när brytaren slår till.
- Statuslampan (4) lyser fast grönt.

Om du ska utföra elarbeten i fastigheten ska du alltid stänga av strömmen via huvudbrytaren.

Se din elanvändning på Mina sidor

Ett enklare sätt att få koll på din elanvändning är genom att logga in på Mina sidor. Där kan du jämföra olika perioder och följa din användning över tid. Logga in på Mina sidor med Mobilt BankID eller dina uppgifter.

Har du frågor? Välkommen att kontakta vår kundservice på telefon 0771-25 26 27 eller via e-post: kundservice@tekniskaverken.se

