

FAQ -HAN-porten (egentligen kundgränssnittet)

Innehåll

FAQ -HAN-porten (egentligen kundgränssnittet).....	1
Bakgrund till varför mätarna har ett fysiskt kundgränssnitt	1
Varför har mätarna en RJ12 kontakt	2
Varför har vissa mätare RJ45 och vissa RJ12	2
Vilken typ av kontakt är det på min mätare?	2
Modellbeteckningar HAN port	2
Varför är det RJ12 istället för RJ45 på min mätare?.....	2
Jag har RJ45, vilket inte är svensk branschrekommendation, är det sämre för mig?.....	2
Kan jag få en RJ45-mätare istället?	3
Kan vi byta modul så kunden får en modul med RJ45	3
Vilken produkt rekommenderar ni att man köper för att ansluta till sin HAN-port?	3
Kan jag få min mätare utbytt i förtid?	3

Bakgrund till varför mätarna har ett fysiskt kundgränssnitt

I samband med att Energimarknadsinspektionen ställde krav på nya funktioner i elmätaren, däribland krav på lokalt kundgränssnitt, har Energiföretagen i ett gemensamt arbete med flera medlemsföretag enats om en branschrekommendation kring hur det lokala gränssnittet ska fungera samt hur det rent fysiskt ska se ut.

Några av de viktigaste skälen till att ha ett fysiskt gränssnitt på elmätarna är:

- **Tydlig ansvarsgräns.** Det ska vara tydligt var nätägarens ansvar för leverans av mätdata upphör och kundens ansvar tar vid.
- **IT-säkerhet.** Myndighetskraven säger att gränssnittet ska vara enkelriktat för att minimera risken för intrång. Ett fysiskt gränssnitt är också säkrare då man måste ha fysisk åtkomst till gränssnittet. Ett trådlöst gränssnitt ger möjligheter till åtkomst för obehöriga även om man inte har fysisk åtkomst till mätaren. Man kan skydda ett trådlöst gränssnitt men det kräver i så fall att både kunden och nätägaren involveras i säkerhetslösningen.
- **Standardiserat.** Gränssnittet ska vara baserat på internationella standards, så att det är möjligt för kunder och energitjänsteföretag att enkelt utveckla produkter och tjänster för bredare marknader. Vidare innebär standardiseringen att kostnaderna för kundgränssnittet hålls låga över tid.
- **Framtidssäkerhet.** Elmätarna är konstruerade för att sitta ute hos kunden under lång tid, medan utvecklingen av energitjänster och produkter är snabbare. Gränssnittet ska därför vara så enkelt att kunden själv ska kunna byta sin utrustning i hemmet utan involvering med nätägaren. Kunden ska också enkelt kunna flytta sin utrustning till en annan bostad. Ett enkelt och tydligt fysiskt kundgränssnitt ger möjlighet till detta. Nätägaren ska också enkelt kunna byta elmätaren utan att kundens utrustning påverkas.

Varför har mätarna en RJ12 kontakt

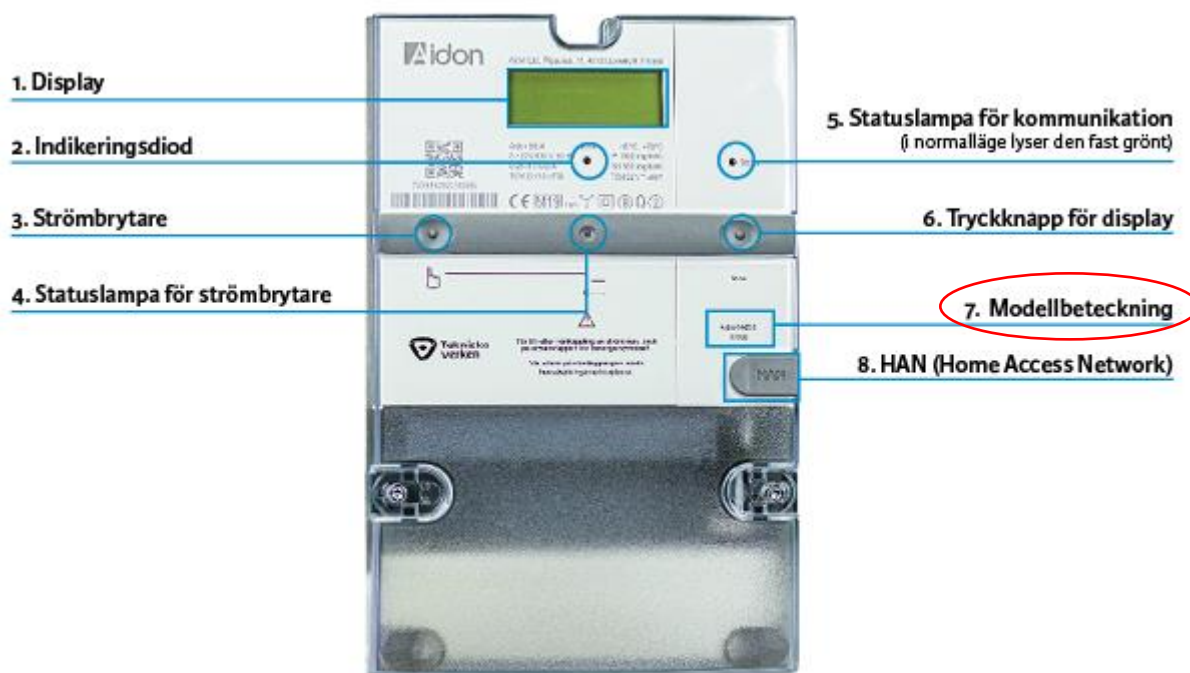
Det fysiska gränssnittet ska uppfylla samma grundläggande krav som gäller för elmätaren i övrigt, både avseende konstruktions- och teststandarder, till exempel med avseende på elsäkerhet, isolationshållfasthet, tålighet mot miljöfaktorer och tålighet mot andra influensstorheter. Som fysisk anslutning valdes RJ12 kontakt. Med en RJ12 kontakt är det ingen risk att uttaget på elmätaren förväxlas med ett vanligt Ethernet uttag.

Varför har vissa mätare RJ45 och vissa RJ12

Tekniska verken började installera de nya mätarna innan branschrekommendationen var fastställd, därför är de tidigast bytta mätarna utrustade med en RJ45 kontakt (vilket är standard i Norge). Mätare inköpta och installerade från början av 2020 och framåt följer branschrekommendationen och har därmed en RJ12 kontakt som fysiskt gränssnitt.

Vilken typ av kontakt är det på min mätare?

Typ av kontakt framgår av sifferkombinationen som står ovanför HAN på mätarens front.



Modellbeteckningar HAN port

RJ12: ADN6490, ADN6492, ADN6442

RJ45: ADN6474, ADN6476, ADN6477, ADN6479, ADN6484

Varför är det RJ12 istället för RJ45 på min mätare?

RJ12 är branschrekommendationen i Sverige.

Jag har RJ45, vilket inte är svensk branschrekommendation, är det sämre för mig?

Det är samma typ av information som kommer ut från porten. Andelen produkter för RJ45 är fler just nu. Om kunden hittar produkter anpassade för RJ12 och han har RJ45 kontakt kan vi byta till en RJ12 kontakt.

Kan jag få en RJ45-mätare istället?

Nej.

Kan vi byta modul så kunden får en modul med RJ45.

Nej.

Vilken produkt rekommenderar ni att man köper för att ansluta till sin HAN-port?

Vi kan i dagsläget inte hänvisa till några produkter. Vilken produkt man ska ansluta bestäms av i vilket syfte man ska använda informationen.

Kan jag få min mätare utbytt i förtid?

Utbyte av mätare sker enligt en förutbestämd tidplan där vi är beroende både av vår mätarleverantör samt vår utförare av mätarbytena. För att mätarna ska kunna kommunicera med vårt centralsystem är det en förutsättning att nödvändig kommunikationsinfrastruktur byggs ut innan enstaka mätare byts. Eftersom alla byten är planerade utifrån geografiska områden har vi små möjligheter att byta ut enstaka mätarbyten, eftersom vi då riskerar att dessa enstaka mätare inte kan kommunicera på ett önskvärt sätt.

Det är i första hand nyanslutna kunder samt nya solcellsproducenter som får ny mätare i förväg.