

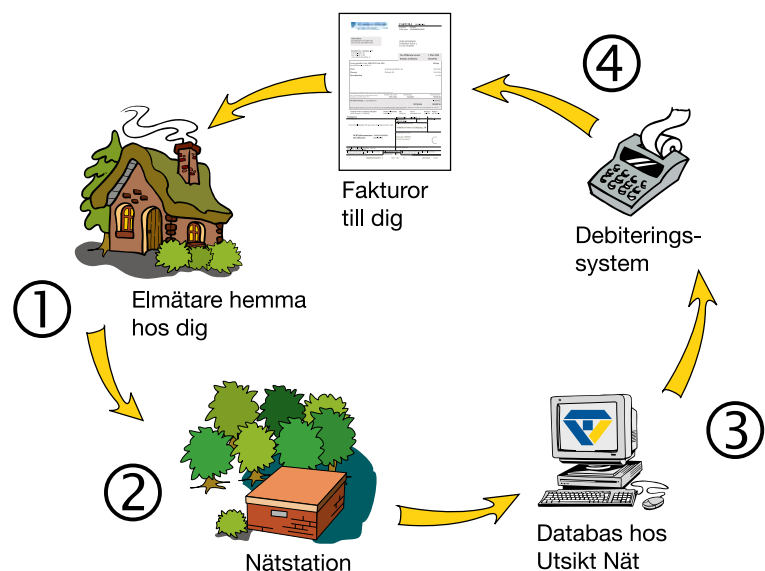
# ELMÄTAREN

## Så fungerar den

# Våra elmätare

För att kunna mäta din elförbrukning och se till att du får korrekta fakturor har vi installerat en elmätare hos dig. Alla Utsikts elmätare är fjärravlästa, vilket innebär att värden skickas automatiskt till vår databas utan att någon behöver komma ut och läsa av mätarställningen manuellt.

På följande sidor kan du läsa mer om de vanligaste mätartyperna som vi använder oss av. Om du har frågor om någon annan mätartyp, är du välkommen att kontakta oss.



## Så här fungerar fjärravläsningen:

1. Minst en gång per månad skickas uppgifter om din förbrukning automatiskt från mätaren hemma hos dig.
2. Dina förbrukningsvärden skickas via elledningarna eller lågeffektradio till vår nätstation i området.
3. Därifrån skickas de vidare via IP-kommunikation (radio, optofiber eller signalkabel) till Utsikts mätvärdesdatabas.
4. Från databasen hämtas uppgifterna av debiteringssystemet, som skickar en faktura till dig baserad på din verkliga förbrukning.

# Turtle



Aktuell mätarställning

Kommunikationsenhet (Turtle)

Följande gäller för samtliga mätare med **Turtle kommunikationsenhet**, även om själva mätardelen kan se lite olika ut:

**LCD-displayen** visar aktuell mätarställning (förbrukad energi i kWh).

**Kommunikationsenhet**  
Under det transparenta locket finns en kommunikationsenhet som en gång per dygn skickar in mätarställningen till vårt datasystem.

Här finns även en röd lampa som blinkar i snabb takt. Detta visar att enheten kommunicerar som den ska.

# Landis ME120

**LCD-displayen** visar aktuell mätarställning (förbrukad energi i kWh).

**Kommunikationsenhet**  
Under det transparenta locket finns en kommunikationsenhet som en gång per dygn skickar in mätarställningen till vårt datasystem.

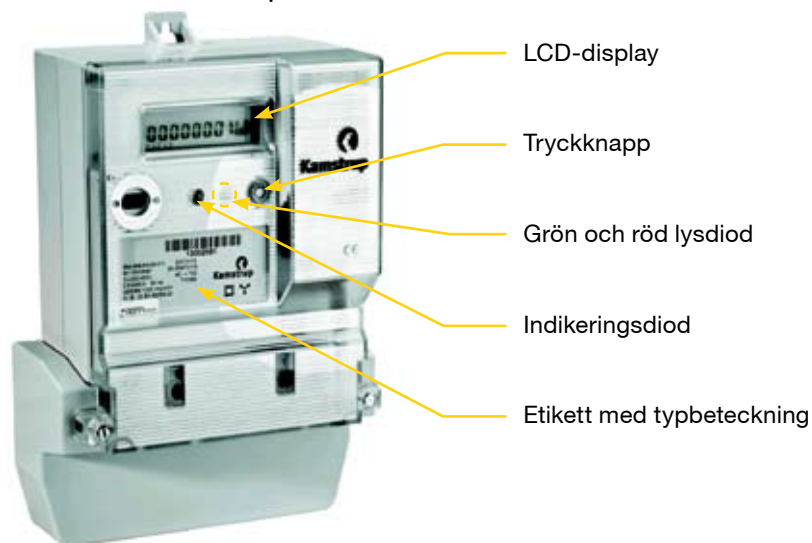
På mätaren finns flera lampor som blinkar kontinuerligt eller under vissa tider. Lamporna markerar att kommunikationen fungerar som den ska.



Aktuell mätarställning

Kommunikationsenhet

# Kamstrup



**LCD-displayen** visar normalt mätarställningen (förbrukad energi) i kilowattimmar, kWh.

Displayvisningen kan ändras genom att stega med hjälp av tryckknappen på mätaren. I tabellen till höger ser du vilken information som visas beroende på hur många gånger du trycker på knappen.

Två minuter efter sista knapptryckning återgår displayen automatiskt till normalläget, dvs visning av mätarställningen.

**Indikeringsdioden** blinkar proportionellt till den förbrukade energin, 1 000 blinkningar per kWh. Ju högre energiuttaget är, desto snabbare blinkar dioden.

Steg	Information i displayen
1	Brytarfunktion (dCon) <sup>1)</sup>
2	Datum
3	Aktiv effekt, kW
4	Effekt fas L1, kW
5	Effekt fas L2, kW
6	Effekt fas L3, kW
7	Ström fas L1, Ampere (A)
8	Ström fas L2, A
9	Ström fas L3, A
10	Spänning fas L1, Volt (V)
11	Spänning fas L2, V
12	Spänning fas L3, V
13	Aktiv energi (negativ) <sup>2)</sup>
14	Reaktiv energi (positiv), kVArh
15	Reaktiv energi (negativ), kVArh
16	Systeminformation
17	Mätarens mjukvaruversion
18	Displaytest
	Tryck en gång till för att återgå till normalläget

<sup>1)</sup> Gäller endast mätare av E-modell

<sup>2)</sup> Används normalt inte

# Kamstrups brytarfunktion

Gäller endast mätare av E-modell, typbeteckning xxx-xxx-Ex-xx-xxx.

Elmätaren är utrustad med en brytarfunktion, som gör det möjligt att slå av eller på strömmen på plats eller från distans, till exempel i samband med in- och utflyttning.

**Röd lysdiod:** Om lysdioden lyser rött har din strömförsörjning brutits av Utsikt Nät. I detta fall måste du kontakta oss för att få strömmen påslagen.

**Grön lysdiod:** Om lysdioden lyser grönt, är strömmen avslagen via mätaren, till exempel om du själv slagit av den med tryckknappen. I det här fallet kan du själv slå på strömmen (läs mer nedan).

**För att själv slå av strömmen**  
Vill du själv stänga av strömmen, trycker du en gång på tryckknappen så att det står "dCon" i displayen.

Håll nu knappen intryckt tills du hör ett knäppande ljud i mätaren. När strömmen är



Grön och röd lysdiod

avstängd lyser först en röd diod i en minut, sedan lyser den grönt.

**För att själv slå på strömmen**  
När dioden lyser grönt, slår du på strömmen genom att hålla tryckknappen inne tills det hörs ett knäppande ljud i mätaren och dioden slocknar.

Observera att det endast är när dioden lyser grönt och displayen är i ursprungsläget (står kWh i displayen) som du ska hålla knappen intryckt.

# AEM Enerlux TLS

**LCD-displayen** visar normalt mätarställningen (förbrukad energi i kWh).

## Ändring av displayvisning

Displayvisningen kan ändras genom att hålla den högra röda knappen på mätarens front intryckt i cirka tre sekunder.

Du ser då i tur och ordning:

	Information i displayen
1	Spänning på fas 1, Volt (V)
2	Spänning på fas 2, V
3	Spänning på fas 3, V
4	Effektuttag på fas 1, kW
5	Effektuttag på fas 2, kW
6	Effektuttag på fas 3, kW

## Återgå till normalläge

Håll knappen intryckt igen i cirka tre sekunder för att återgå till normalläget.



LCD-display

Tryckknapp

## Vänster knapp

Den vänstra knappen på mätarens front används endast av montören i samband med mätarinstallationen.

## Energispartips

Vill du få tips på hur du kan minska din elförbrukning?

På [www.utsikt.se](http://www.utsikt.se) har vi samlat ett antal tips på hur du gör för att spara energi hemma. De finns även i foldern "Vad är 1 kWh?" som du kan ladda ner på vår webbplats eller beställa via kundservice.

# Vanliga frågor

## Vem äger och ansvarar för elmätaren?

Utsikt äger själva elmätaren, men fastighetsägaren äger och ansvarar för övrig utrustning som krävs för att mäta din energiförbrukning, t ex mätartavla, mätarskåp och mätarledningar.

## Hur får mitt elhandelsföretag reda på min förbrukning?

Vi rapporterar automatiskt din mätarställning till ditt elhandelsföretag varje månad, oberoende av vem du köper din el av.

## Varför varierar min elförbrukning under året?

De flesta förbrukar mer el på vintern än på sommaren, eftersom vi har fler lampor tända, är oftare inomhus och kanske har värmelement eller golvvärme påslagna.

## Hur vet jag att mätaren går rätt?

De elektroniska elmätarna som vi använder oss av är mycket driftsäkra och mäter ytterst noggrant. Du kan begära en mätarkontroll av en oberoende kontrollant som är särskilt certifierad att genomföra denna typ av tester. Går mätaren fel ersätter Utsikt dig för den felaktigt debiterade energin samt eventuella andra kostnader som felet

orsakat dig. Om det visar sig att mätaren går korrekt debiteras du kostnaden för kontrollen.

## Kan mätarens sändningar störa annan elektronisk utrustning?

Sändningen av mätvärden är helt ofarlig och följer gällande internationella standards och specifikationer om elektromagnetisk strålning. Elektroniken i mätaren kan jämföras med den som finns i andra apparater i hemmet såsom tv-apparater, fjärrkontroller, datorer eller babyalarm.

Sändningen sker ljudlöst under några få sekunder och i de flesta fall nattetid.

## Påverkas mätaren om jag stänger av min elanläggning?

Nej, inte under en kortare tid (timmar). Om du däremot stänger av din elanläggning med huvudströmbrytaren under en längre tid (dagar) kan vi tappa kommunikationen med mätaren och får då inte in mätvärden. Vi beräknar då din elförbrukning baserat på tidigare energiuttag. Vi ber dig därför att undvika att stänga av under längre perioder.



**Utsikt Nät AB** är ett helägt dotterbolag till Tekniska Verken i Linköping AB (publ). Utsikt är specialister på nät och förser regionen med ett förstklassigt el- och bredbandsnät samt kvalificerade helhetslösningar för utomhusbelysning. Allt med fokus på tillgänglighet och kvalitet.

Läs gärna mer om oss på [www.utsikt.se](http://www.utsikt.se).

#### **Utsikt Nät AB**

Brogatan 1, Box 1500, 581 15 Linköping, 013-20 90 00  
Djulögatan 17, Box 13, 641 21 Katrineholm, 0150-579 00  
[info@utsikt.se](mailto:info@utsikt.se), [www.utsikt.se](http://www.utsikt.se)



**Utsikt**

En del av Tekniska Verken