

## Småskalig elproduktion

De senaste åren har intresset för småskalig elproduktion ökat kraftigt samtidigt som ny förenklad teknik gör det möjligt för allmänheten att helt eller delvis producera sin egen el. Produktionen sker i små anläggningar – främst genom solpaneler eller mindre vindkraftverk. Som elnätföretag är Utsikt positiva till egenproduktion av el och vårt mål är att underlätta för alla som vill bli småskaliga elproducenter.

### Så fungerar det inom Utsikts nätområde

Med hjälp av din produktionskälla, som kan vara t ex solceller eller mindre vindkraftverk, producerar du din egen el.

- Om din egen produktion inte räcker till för den el du vill använda får du köpa el från ett elhandelsföretag. Priser och avgifter följer elavtalen och elnätsavtalen.
- Skulle du producera mer el än du använder matar du in el i Utsikts elnät. För inmatad el har du rätt till s.k. produktionsersättning för den nänytta du skapar. Utöver produktionsersättningen har du även möjlighet att sälja din överskottsdel till oss på Utsikt eller till ett elhandelsföretag. Våra elmätare registrerar både ditt uttag av el (användning) och din inmatning av el (produktion).

### Tillstånd och installation

Enligt Ellagen och de allmänna avtalsvillkoren som gäller för anslutning till elnät måste du ha tillstånd från nätägaren, Utsikt, för att koppla in en produktionskälla. Installationen av din produktionsutrustning ska i sin tur göras som en fast installation och utföras av behörig elinstallatör. Det är också elinstallatören som sköter kontakten med Utsikt och hanterar den för- och färdigamälan som vi behöver för anslutningen. Anmälan skickas in via webben (Elsmart).

### Säkerhet och krav på utrustning

Det är viktigt att du är införstådd med de krav på utrustningen som ställs för småskalig produktion. Kontrollera att den utrustning du vill installera uppfyller nuvarande krav för att få anslutas till elnätet. Du behöver också se till att produktionsanläggningen har rätt skyddsutrustning. Tänk också på att det inte är tillåtet enligt lag att ansluta en elanläggning med en vanlig stickpropp då det kan få stora konsekvenser för elsäkerheten.

### Ny elmätare kan behövas

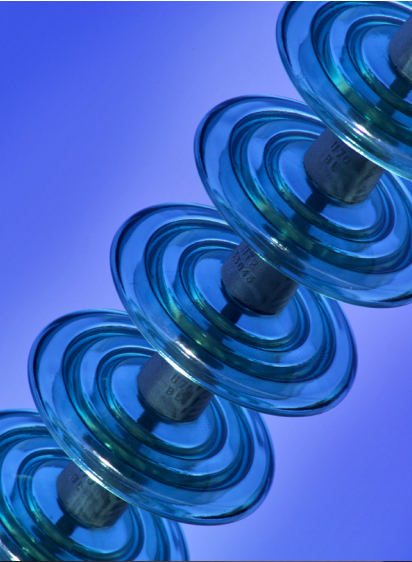
Vi på Utsikt ansvarar för nätanslutningen fram till din elmätare. För att vi ska kunna mäta både din användning och produktion på rätt sätt behövs rätt elmätare. Om den elmätare du har inte är anpassad för detta behöver vi komma ut till dig och byta elmätare. Mätarbyte och mätning är kostnadsfritt om mätarbytet avser ordinarie elmätare för elkonsumtion.

### Ändring av säkringsstorlek

Om din produktionskällas kapacitetsbehov kräver en högre säkringsstorlek än du har behöver du säkra upp. Ta hjälp av en behörig elinstallatör som kan hjälpa dig att göra en teknisk bedömning kring storleken och att justera den, samt skicka in föranmälan till Utsikt. I de fall det krävs en ombyggnad av anslutningen (servisledningen) tar vi på Utsikt fram en offert på kostnaden. En elinstallatör tar i sin tur fram en beräkning på kostnaden för att ändra din elanläggning. Du som kund ansvarar själv för schaktarbete på din tomt.

Mer information om anslutning av elanläggning och allmänna avtalsvillkor finns på [www.utsikt.se](http://www.utsikt.se).

*Vänd för att läsa mer om de olika abonnemangsformerna som finns.*



# Abonnemangsformer småskalig elproduktion

## Användning (uttag) är huvudabonnemang, säkring max 63 A, mikroproduktion.

Det här är det vanligaste inmatningsabonnemanget för privatpersoner och omfattar de allra flesta typer av anläggningar för produktion för eget bruk. Produktionseffekten är begränsad och kräver i allmänhet ingen eller enbart mindre förändring av den befintliga elanläggningen.

- Säkringsstorlek max 63 A och produktions-effekt max 43,5 kW.
- En elmätare och liknande effektbehov/säkringsstorlek för både konsumtion och produktion.

### Priser

- Nätavgiften för inmatningsabonnemang är 0 kr/år.
- Produktionsersättning utbetalas enligt prislista.
- Utsikt köper överskottselen på kundens begäran, alternativt säljer kunden elen till ett elhandelsföretag.

## Produktion (inmatning) är huvudabonnemang, säkring max 63 A

Den här abonnemangsformen krävs för produktionsanläggningar som huvudsakligen används för produktion av el snarare än konsumtion. Om effektbehovet för produktion är större för produktionsanläggningen än vad som är nödvändigt för konsumtionen så gäller att inmatning är huvudabonnemang. De som har produktionen på en separat mätare ska också ha den här abonnemangsformen.

- Säkringsstorlek max 63 A och produktions-effekt max 43,5 kW.
- Produktionsanläggningens effekt kräver större säkringsstorlek.

### Priser

- Nätavgift för inmatningsabonnemang är 2 000 kr/år.
- Produktionsersättning utbetalas enligt prislista.
- Kunden måste själv finna elköpare.

## Användning (uttag) är huvudabonnemang, säkring över 63 A

Den här abonnemangsformen används när det är höga effektkrav för konsumtion och där produktion är till för eget bruk, till exempel lantbruk. Det är samma elmätare och med begränsade anpassningar för produktionsanläggningens behov.

- Säkringsstorlek över 63 A och produktionseffekt max 1 500 kW.
- Uttagsabonnemangets effektbehov kräver större säkringsnivå.

### Priser

- Nätavgift för inmatningsabonnemang är 2 000 kr/år.
- Produktionsersättning utbetalas enligt prislista.
- Kunden måste själv finna elköpare.

## Produktion (inmatning) är huvudabonnemang, säkring över 63 A

För större produktionsanläggningar behövs ett inmatningsabonnemang anpassat för detta. Elproduktionen är helt eller delvis näringsverksamhet.

- Säkringsstorlek över 63 A och produktionseffekt max 1500 kW.
- Separat mätarlösning och servis (anslutning) med elanläggning helt anpassad för elproduktion.

### Priser

- Nätavgift för inmatningsabonnemang är 3 600 kr/år.
- Produktionsersättning utbetalas enligt prislista.
- Kunden måste själv finna elköpare.

Läs mer om småskalig elproduktion och anslutning av elanläggning på [www.utsikt.se](http://www.utsikt.se).

#### Utsikt Nät AB

Brogatan 1, Box 1500, 581 15 Linköping, 013-20 90 00  
Djulögatan 17, Box 13, 641 21 Katrineholm, 0150-579 00  
[info@utsikt.se](mailto:info@utsikt.se), [www.utsikt.se](http://www.utsikt.se)